

ENGELS LANDHUIS MET WAUW-EFFECT



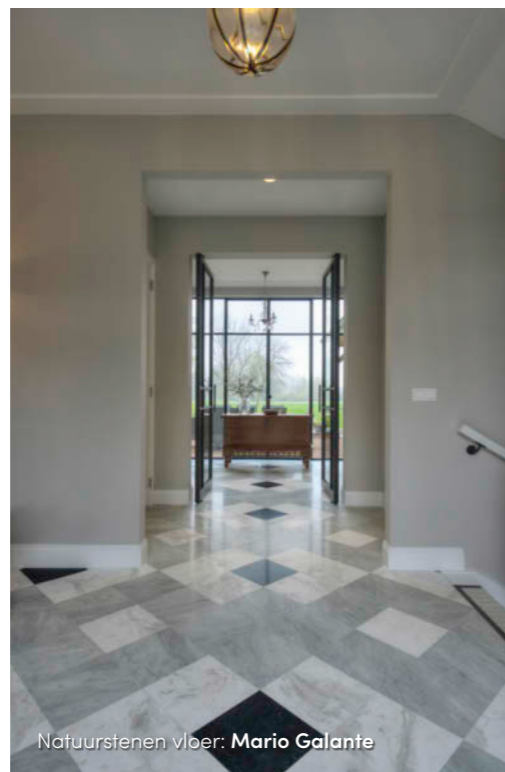
VAN DEN HEUVEL BOUWBEDRIJF

De villa in Engelse landhuisstijl die we bezoeken is indrukwekkend. Niet alleen vanwege de magnifieke villa zelf, maar ook vanwege de ligging met een perceel dat grenst aan Landgoed Croy. Een groen stuk glooiend land rondom kasteel Croy in het dal van de Goorloop. Menig koning zou hier zijn vingers bij aflikken. De opdrachtgevers verwezenlijkten hier, in goed overleg met de architect en Frans van den Heuvel van Van den Heuvel Bouwbedrijf, een imposant stukje Engeland in Brabant.

WWW.VANDENHEUVELBOUW.NL



Natuursteen in- en exterieur:
Siassar Natuursteen



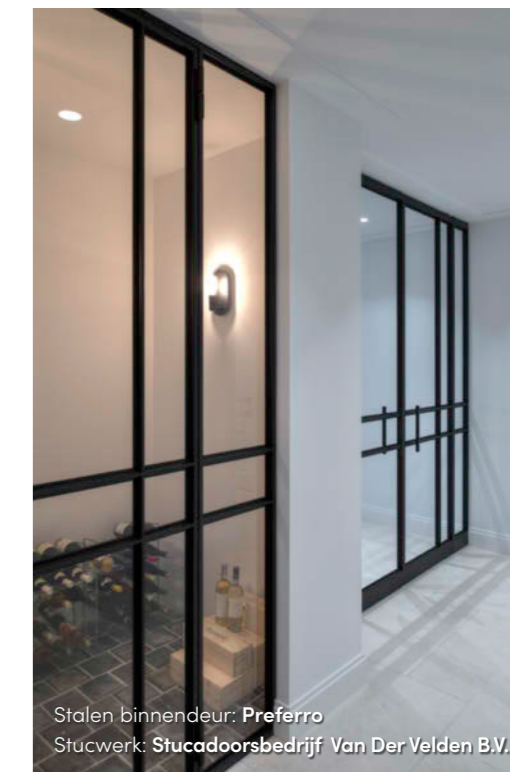
Natuurstenen vloer: Mario Galante



Haard: Bouwmans Vuur Totaal / DRU



Schilderwerk: Verhoeven Schildersbedrijf
Maatwerk kasten: Roland Lingers Interieurbouw



Stalen binnendeur: Preferro
Stucwerk: Stucadoorsbedrijf Van Der Velden B.V.

AANBLIK | DE GULDEN SNEDE EN EEN GOED DOORDACHTE ASYMMETRIE

Op de plek waar het huidige landhuis staat, stond een villa die is afgebroken. Het was de wens van de opdrachtgevers dat er een nieuwe villa zou komen met een wauw-effect. Daarbij mochten er geen concessies worden gedaan bij het gebruik van degelijke bouwmaterialen en kwaliteit. De villa bestaat uit drie delen en lijkt organisch ontstaan. Iets wat bij traditionele Engelse villa's ook gebeurde als er ruimtes werden aangebouwd voor familie of bedienden. Ook wilden de opdrachtgevers graag een witte villa omdat ze gecharmeerd zijn van het witte stadje Thorn in Limburg. De villa is nergens symmetrisch. Er lijkt een bepaalde willekeur bij de plaatsing van ramen, deuren en dakkapellen, maar niets is minder waar. Sterker nog: er is juist heel goed over nagedacht. De verbindende factor tussen deze schijnbaar willekeurige details zit in de toepassing van de gulden snede: evenwicht in verhoudingen, afmetingen en details die met vaste regelmaat terugkeren. Christian Warner is architect bij Van de Ven Architecten en is verantwoordelijk voor het ontwerp: "Mensen die deze villa zien moeten zich afvragen: 'Is deze villa gerestaureerd, gerenoveerd, geschilderd of is het nieuwbouw?' Dan heb ik mijn werk goed gedaan."



Trap: Sonnemans Trappen B.V.

ENTREE | VAN WIT NAAR WEIDS

Het wauw-effect buiten wordt voortgezet zodra de voordeur opengaat. Eenmaal in de ruime hal kijk je namelijk dwars door een groot raam naar de tuin en krijg je een jaloersmakend panoramisch uitzicht op het achterliggende landschap. Het is een onbelemmerde weidse blik over groen, groener, groenst. Opdrachtgeefster: "De woning is ontworpen met de tuin als uitzichtspunt, met veel ramen zodat we kunnen genieten van deze unieke omgeving. Dat doen we iedere dag. Ik ben nauw betrokken geweest bij de bouw van deze villa en heb de tweewekelijkse bouwvergaderingen trouw bijgewoond. Dat verliep altijd in goede harmonie. Ook heb ik veel tijd besteed aan de

inrichting, die je klassiek kunt noemen, maar tegelijkertijd heb ik er een eigentijdse twist aan gegeven waardoor het ook modern is. Veel interieuritems zijn voorwerpen die we hebben meegenomen van onze reizen en uit de tijd dat we in het buitenland woonden. Spanje, Portugal, VK, alles komt in dit huis terug. Dat maakt het tot een karakteristiek en persoonlijk geheel waarbij het soms juist de imperfectie is die het perfect maakt."

WONEN, LEVEN & ETEN | COTTAGE-STIJL MAAR OOK WEER NIET

In de woonkamer staan leren chesterfield-banken die nergens beter tot hun recht komen dan hier. Het is een mooi voorbeeld van eigentijdse vintage. Deze ambachtelijke geknoopte zitbanken zijn tijdloos en stralen luxe uit. Opdrachtgeefster: "Aan de tuinzijde heb ik geen raambekleding. We hebben geen inijk en het zou afbreuk doen aan het uitzicht. Dus we hebben het zo gelaten. De vloer in de hal en keuken heb ik gezien in Palma de Mallorca. Het is een symmetrische tegelvloer gemaakt van drie kleuren marmer: grijs, zwart en wit. Het zorgvuldig gekozen patroon zorgt voor rust. Ik heb me bij de inrichting

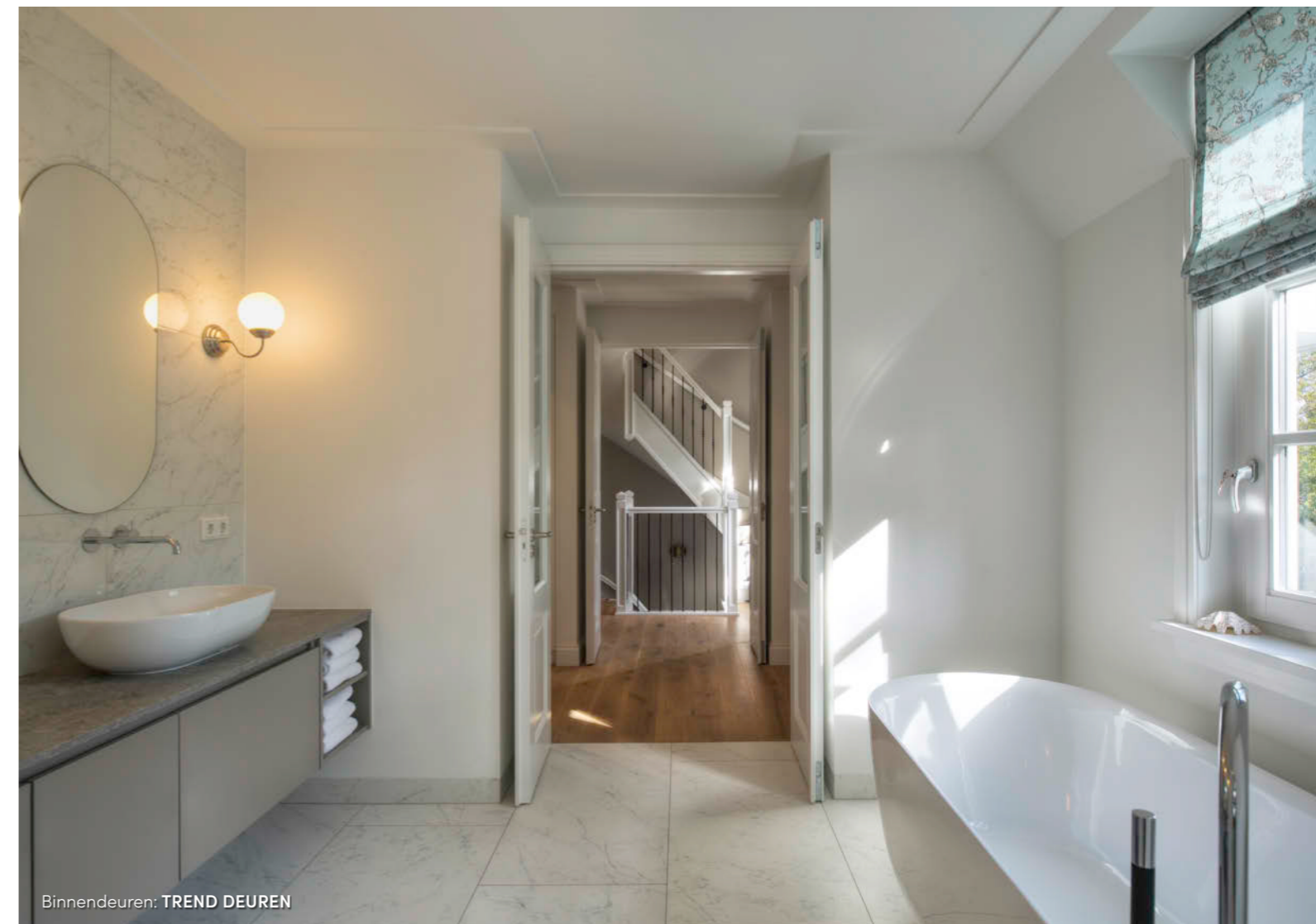
gehouden aan een bepaald kleurenpalet waar de groenblauwe kleur van de keuken een hoofdrol in speelt. Deze kleur komt ook elders in de villa terug." De keuken heeft een aangename cottagesfeer ge combineerd met moderne elementen zoals een wit composieten keukenblad en moderne apparatuur. Een ander terugkerend item is het veelvuldig gebruik van behang met biophilic design, zoals vogels, planten en bloemen. Het zijn terugkerende kleine verrassingen in een imposante omgeving.



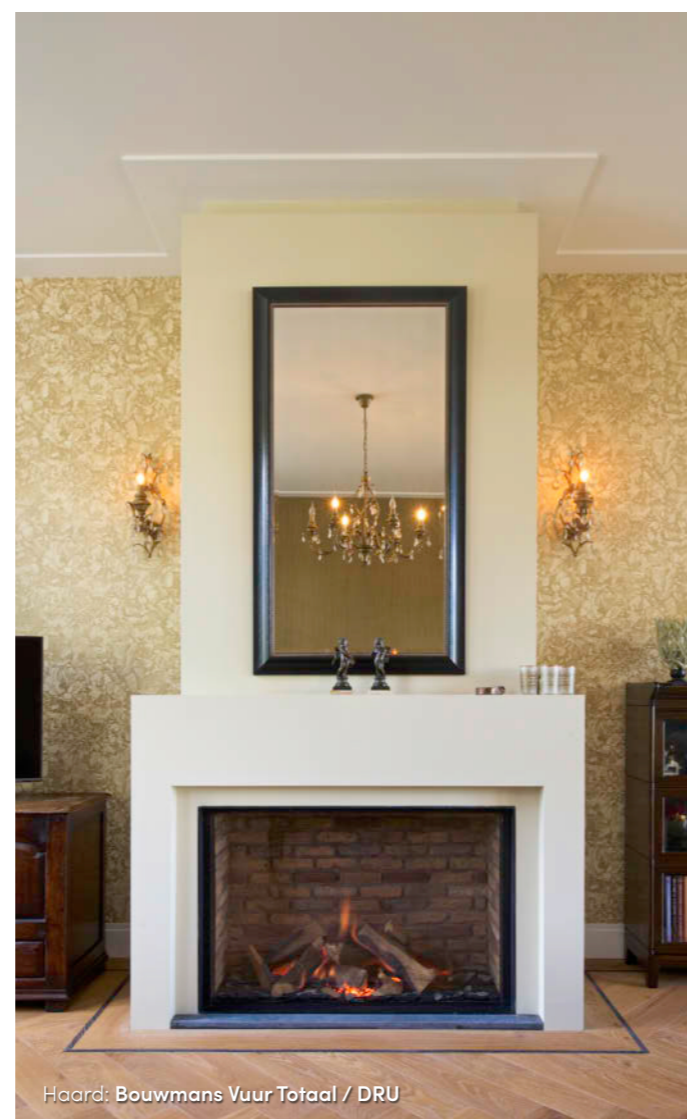
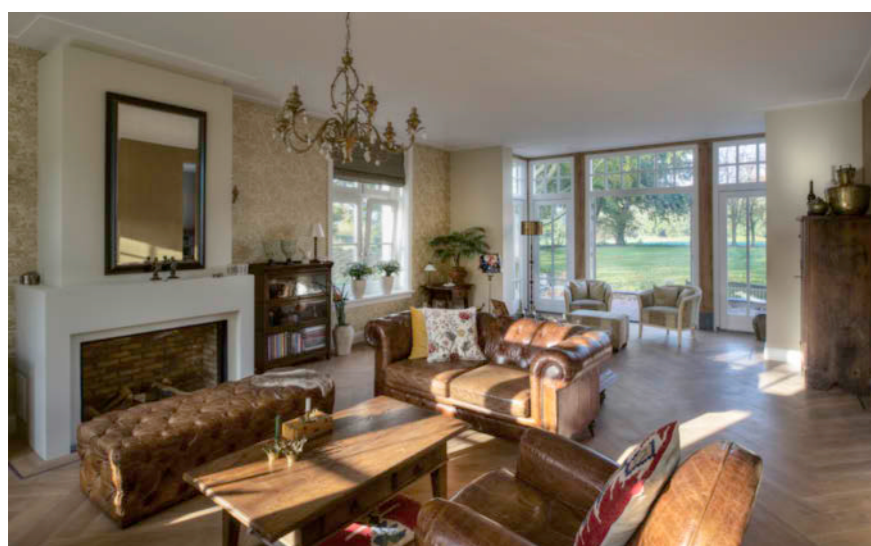
Kokendwaterkraan: Quooker Nederland B.V.



Interieur- en lichtontwerp: Peggy Franssen Interieurontwerp



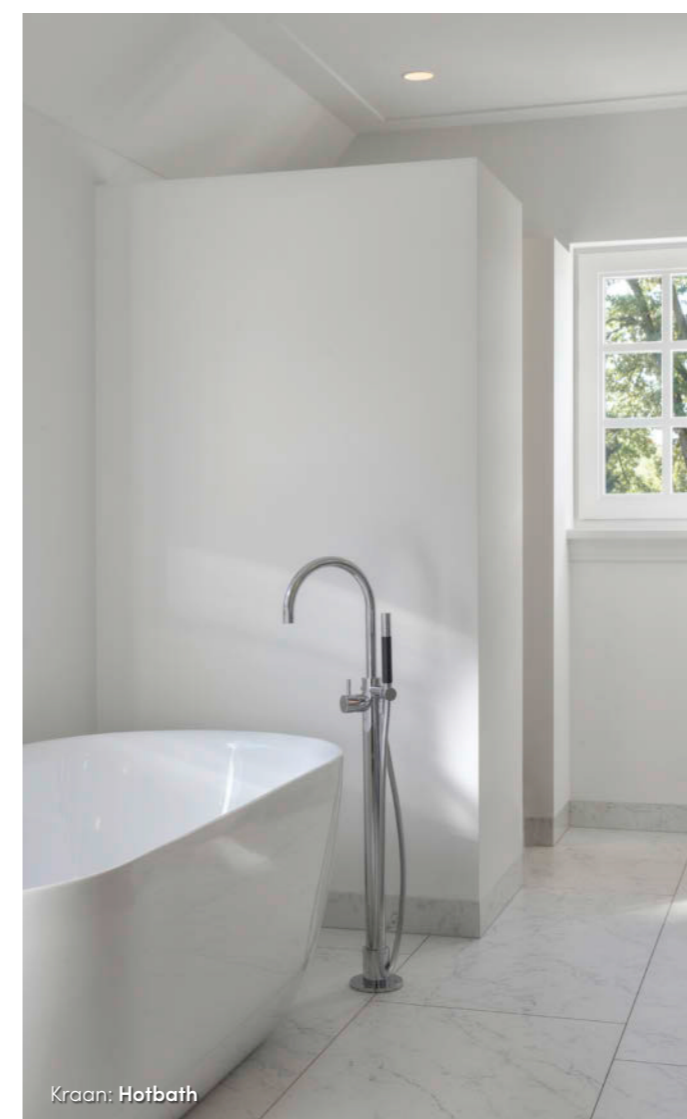
Binnendeuren: TREND DEUREN



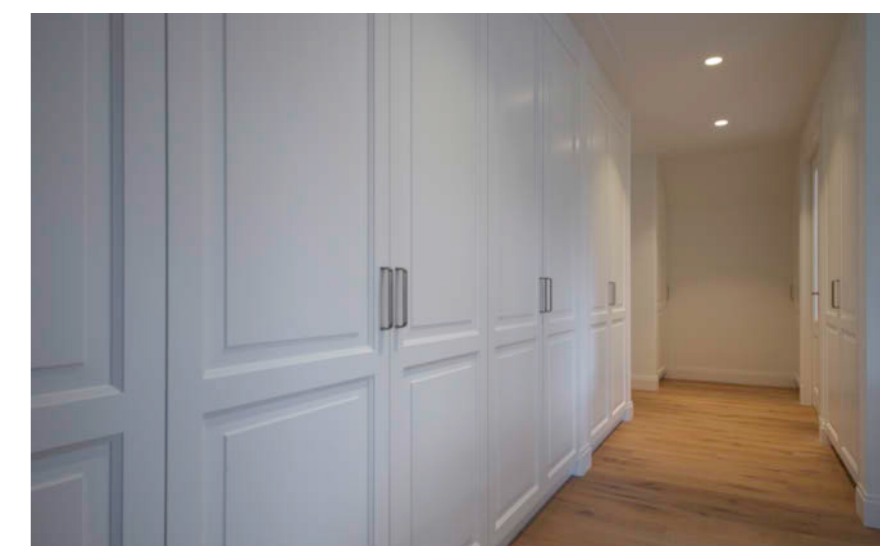
Haard: Bouwmans Vuur Totaal / DRU

KELDER & EERSTE VERDIEPING | TRAP AF TRAP OP

De opdrachtgevers hebben lang nagedacht of er een kelder onder het huis zou moeten komen of een stevige fundering. Ze kozen voor het eerste. Nu ligt er min of meer een compleet appartement onder de grond met een grote werkruimte met raam, kitchenette, toilet, opbergruimte, toekomstige thuisbioscoop en wijnkelder. Frans: "Deze woning heeft een Warmte-Koude-Opslaginstallatie die de woning met behulp van vier 80 meter diepe bronnen in de tuin verwarmt en koelt. Iedere ruimte is apart in te stellen. Een prachtig systeem dat ook nog eens duurzaam is." Via een trap met moderne loper en een balustrade met Engelse balusters kom je op de eerste verdieping. Deze verdieping telt een grote slaapkamer met inbouwkasten, balkon en wederom een prachtig uitzicht. Verder zijn er twee badkamers, drie ruime slaapkamers waarvan één met plafond tot in de nok. Een kamer die met veel liefde en creativiteit is ingericht.



Kraan: Hotbath



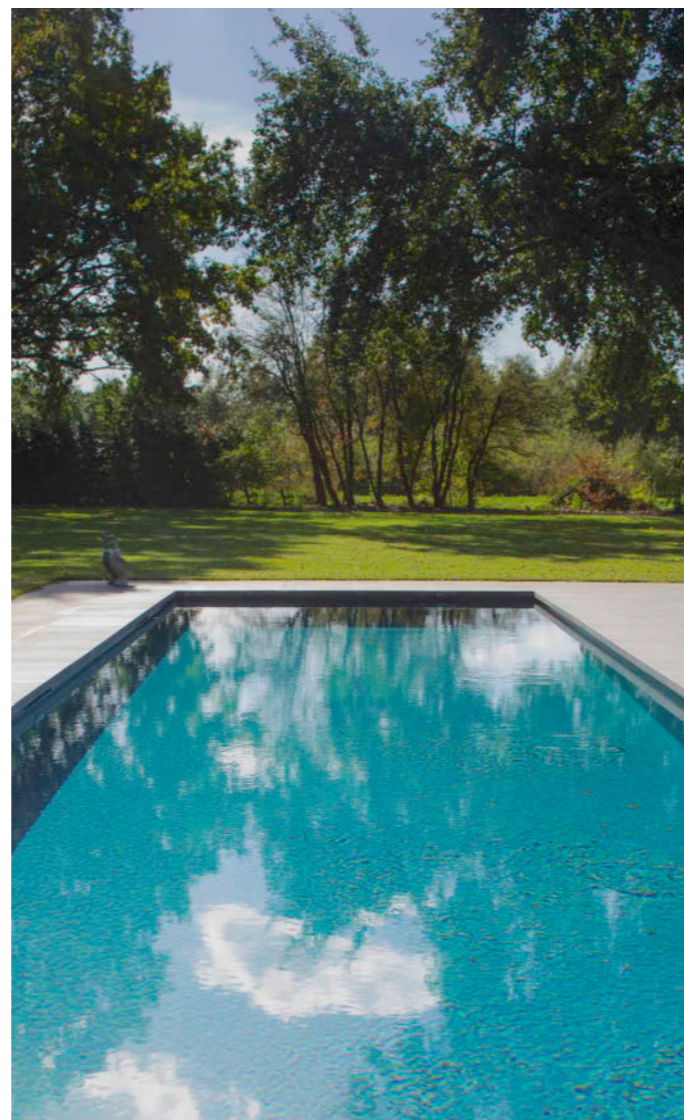
Maatwerkkasten: Roland Lingers Interieurbouw,

TUIN & TERRAS | ZWEMMEN IN WATER EN HET GROEN

Het dak van de villa is bekleed met oude holle blauw gesmoorde dakpannen waarbij het verhaal gaat dat de witte vlekken meegebakken duivenpoep is. Het achteraanzicht van de villa bestaat uit een compilatie van verschillende materialen zoals hout, zink, staal, natuursteen en Belgisch hardsteen. De nadruk ligt op zoveel mogelijk licht naar binnen en zicht naar buiten krijgen. De verbindende factor hier is de verhoudingen en maatvoering die nergens saai wordt. Getuige de houten kapconstructie van het overdekt terras die doorgetrokken is naar binnen en zichtbaar is boven de eettafel. Het is functioneel, maar ook zeer esthetisch. Deze constructie wordt door de architect vaker toegepast en wordt dan ook liefkozend een 'Van de Venneetje' genoemd. Het terras is verhoogd zodat je als jonkvrouw of -man vanaf een bepaalde hoogte naar de landerijen kunt kijken. De tuin is amorf met golvende en gebogen lijnen. Niet symmetrisch, maar wel helder. Precies wat in deze natuurlijke omgeving past. Het buitenzwembad heeft een eigen warmtepomp en is maar liefst 15 meter lang. Een heerlijke lengte om baantjes in te trekken.

TERUGBLIK | EEN GEWELDIGE REIS

Frans: "Het was een geweldige reis die we met elkaar hebben gemaakt waarin het overleg altijd in goede harmonie verliep. Daarbij is een goede communicatie net zo belangrijk als een stevige fundering. Goed bouwen begint met goed luisteren. Gaandeweg zijn er verschillende aanpassingen aan de woning aangebracht, maar dat maakt het tot dit prachtige resultaat, omdat het echt de woning van de opdrachtgevers is. Sterker nog: ik vond het jammer dat de bouw voorbij was. Ik begon deze bewoners te missen. De passie die ik voor mijn werk heb, vond ik bij de opdrachtgevers terug."



Zwembad: Elzen Zwembaden



VAN DEN HEUVEL BOUWBEDRIJF

"Van den Heuvel Bouwbedrijf is een echt Brabants familiebedrijf. Wij realiseren bouwprojecten voor bedrijven en particulieren. Net zo graag renoveren we en pakken we onderhoud en reparaties op. Van groot tot klein. Bouwen is niet alleen leuk voor ons, wij zorgen ervoor dat het ook leuk is voor u. Wij onderscheiden ons door al uw zorgen écht uit handen te nemen. Zo wordt elke opdracht een goede herinnering. Voor u en voor ons. Wilt u weten hoe geweldig bouwen met ons is? Onze vakmensen zijn het visitekaartje van Van den Heuvel Bouwbedrijf. Dat betekent afspraken nakomen en netjes werken. Eén ding heeft iedereen bij Van den Heuvel Bouwbedrijf gemeen: allemaal vinden we bouwen leuk. En als iedereen plezier beleeft, ontstaat er vanzelf ruimte voor meer creativiteit en slimmere oplossingen. Essentiële voorwaarden voor de professionaliteit en kwaliteit waar we samen naar streven".



Stalen achterpui: Perfect View Windows
Hoofdaannemer: Van den Heuvel Bouwbedrijf

PARTNERS & LEVERANCIERS

Tekst: Cai Vosbeek | Fotografie: Patrick Meis

Hoofdaannemer
Van den Heuvel Bouwbedrijf, Helmond
www.vandenheuvelbouw.nl

Interieur- en lichtontwerp
Peggy Franssen Interieurontwerp, Mierlo
www.peggyfranssen.nl

Maatwerkkasten
Roland Lingers Interieurbouw, Mierlo
www.rl-interieur.nl

Stucwerk
Stucadoorsbedrijf Van Der Velden B.V., Gemert
www.vdveldestucadoors.nl

Schilderwerk
Verhoeven Schildersbedrijf, Helmond
www.verhoevenschildersbedrijf.nl

Kokendwaterkraan
Quooker Nederland B.V., Ridderkerk
www.quooker.nl

Haarden
Bouwmans Vuur Totaal / DRU, Aarle-Rixtel
www.bouwmansvuurtotaal.nl

Natuurstenen vloer
Mario Galante B.V., Eindhoven
www.galante.nl

Natuursteen in- en exterieur
Stassar Natuursteen, Helmond
www.stassar-natuursteen.nl

Binnendeuren
TREND DEUREN, Nuunen
www.trenddeuren.nl

Trap
Sonnemans Trappen B.V., Meijel
www.sonnemans-trappen.nl

Kraan
Hotbath, Schiedam
www.hotbath.nl

Stalen binnendeur
Preferro, Erp
www.preferro.nl

Stalen achterpui
Perfect View Windows, Bommel
www.pv-windows.nl

Zwembad
Elzen Zwembaden, Beek en Donk
www.elzenzwembaden.nl